

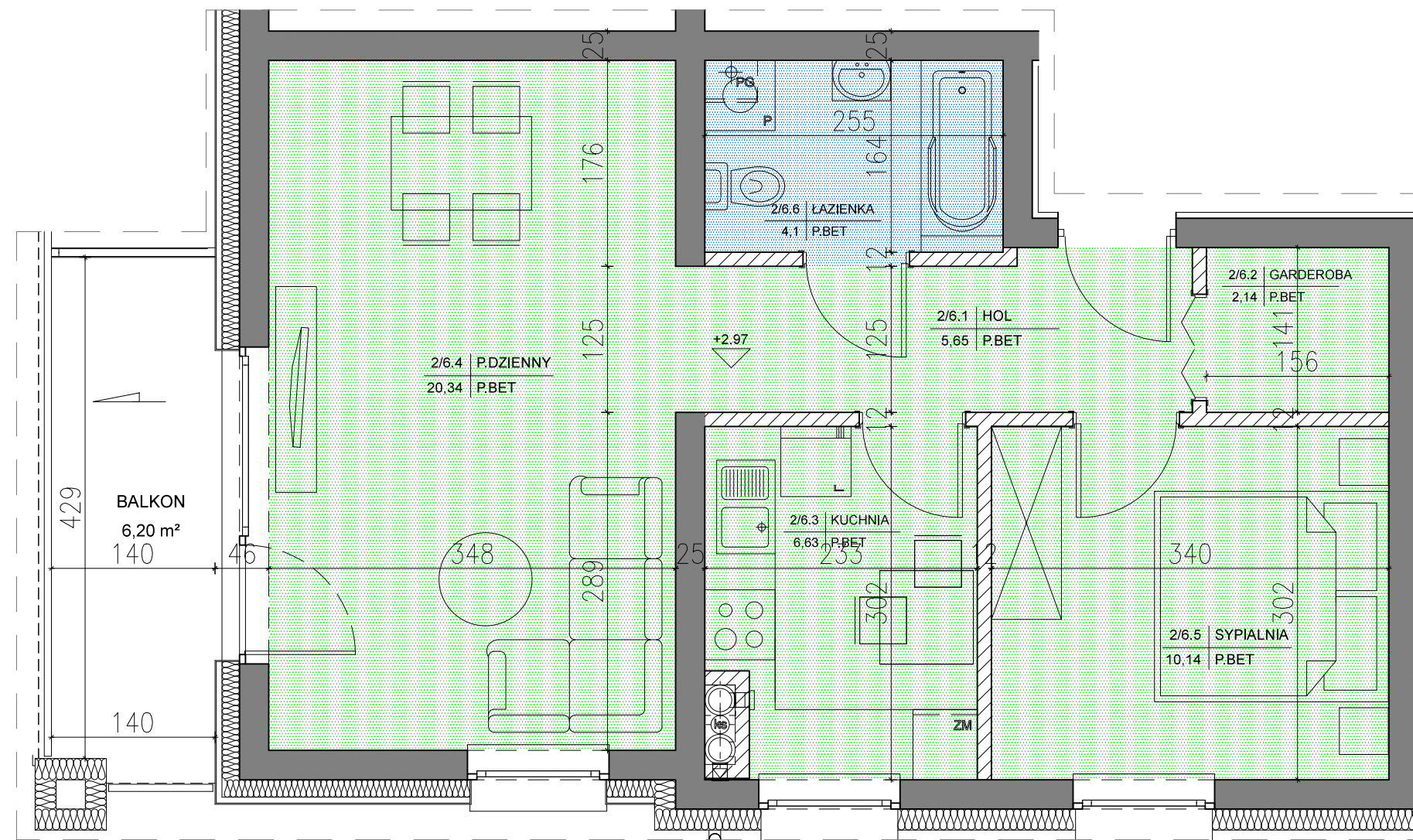
BUDYNEK MIESZKALNY  
WIELORODZINNY W DĄBROWIE

LOKALIZACJA:  
I PIĘTRO

MIESZKANIE NR 6  
2-pokojowe

POWIERZCHNIA:  
49,00m<sup>2</sup>

INWESTOR  
ELSTUK&SOLO inwest sp. z o.o. sp. K-A  
Kielce ul. Łódzka 282A,  
25-655 Kielce



Zestawienie powierzchni:

6.1 hol	5,65m <sup>2</sup>
6.2 garderoba	2,14m <sup>2</sup>
6.3 kuchnia	6,63m <sup>2</sup>
6.4 p.dzienny	20,34m <sup>2</sup>
6.5 sypialnia	10,14m <sup>2</sup>
6.6 łazienka	4,10m <sup>2</sup>
pow. razem	49,00m <sup>2</sup>
6.7 balkon	6,20m <sup>2</sup>

**UWAGA!!**

skala 1:50

- meble, drzwi wewnętrzne oraz urządzenia nie wchodzi w skład standardu deweloperskiego
- aranżacja pomieszczeń jest przykładowa
- wymiary pomieszczeń mogą ulec nieznacznym zmianą