

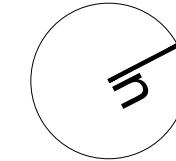
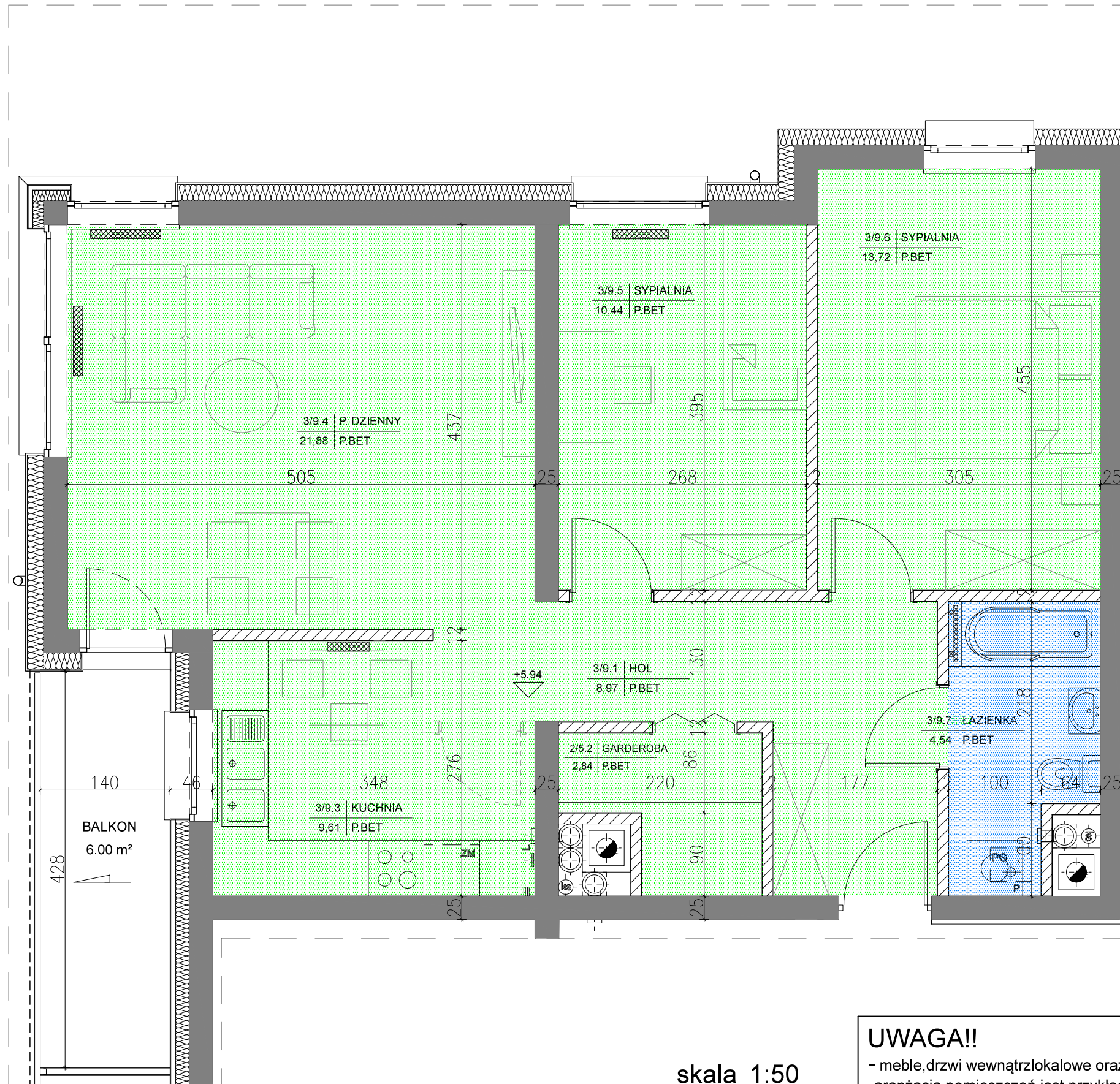
BUDYNEK MIESZKALNY
WIELORODZINNY W DĄBROWIE
ETAP II

LOKALIZACJA:
II PIĘTRO

MIESZKANIE NR 9
3-pokojowe

POWIERZCHNIA:
72,00m²
w/g PN-ISO 9836:1997

ELSTUK&SOLO inwest sp. z o.o. sp. K-A
Kielce ul. Łódzka 282A, 25-655 Kielce
Tel/fax: +48 785 500 200
www. soloinwest.pl



Zestawienie powierzchni:

9.1 hol	8,97m ²
9.2 garderoba	2,84m ²
9.3 kuchnia	9,61m ²
9.4 p.dzienny	21,88m ²
9.5 sypialnia	10,44m ²
9.6 sypialnia	13,72m ²
9.7 łazienka	4,54m ²
pow. razem	72,00m ²
9.8 balkon	6,00m ²

skala 1:50

UWAGA!!

- meble, drzwi wewnątrzlokalowe oraz urządzenia nie wchodzą w skład standardu deweloperskiego
- aranżacja pomieszczeń jest przykładowa
- wymiary pomieszczeń mogą ulec nieznacznym zmianom