

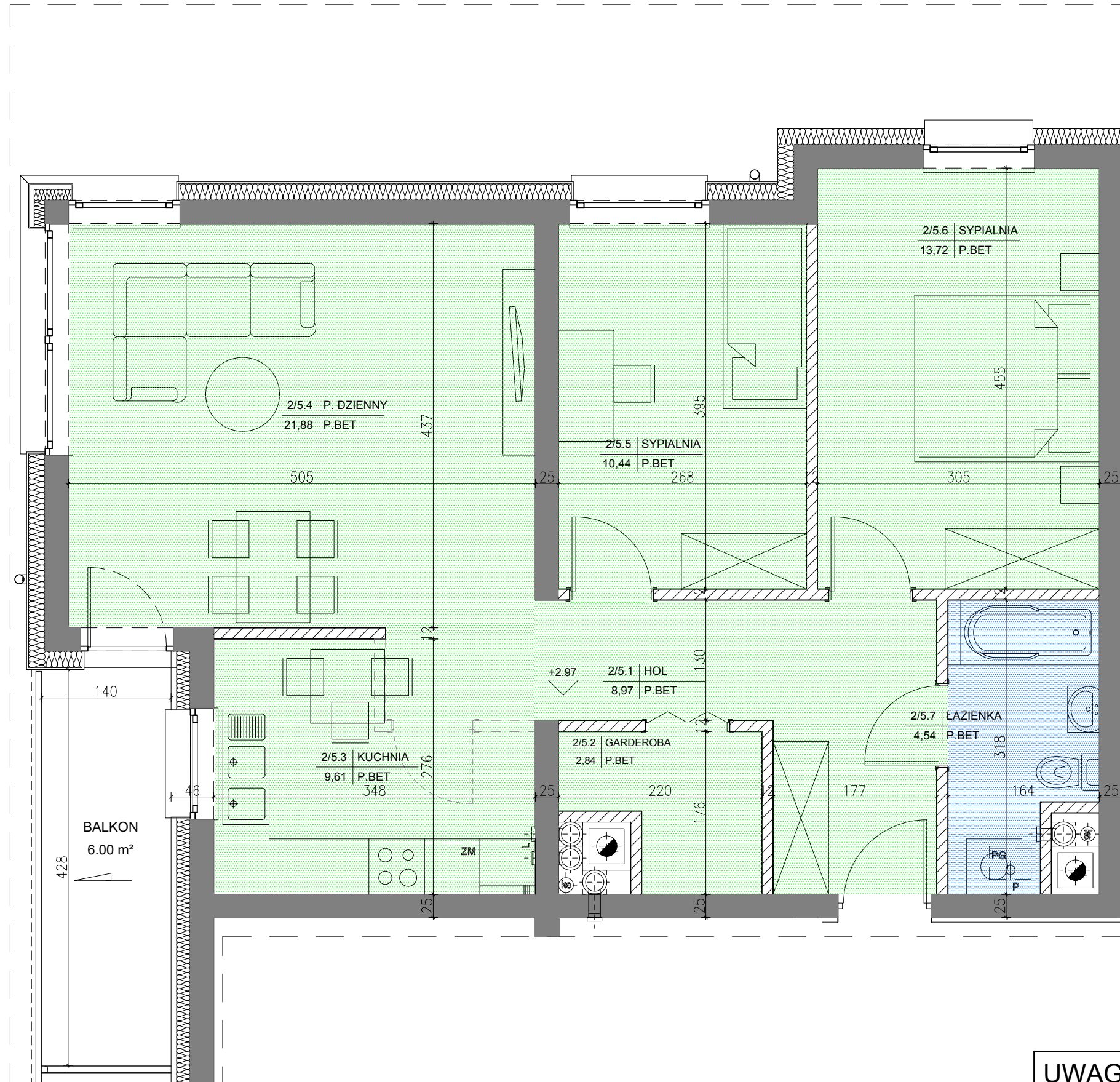
BUDYNEK MIESZKALNY
WIELORODZINNY W DĄBROWIE

LOKALIZACJA:
I PIĘTRO

MIESZKANIE NR 5
3-pokojowe

POWIERZCHNIA:
72,00m²

INWESTOR
ELSTUK&SOLO inwest sp. z o.o. sp. K-A
Kielce ul. Łódzka 282A,
25-655 Kielce



Zestawienie powierzchni:

| | |
|---------------|---------------------|
| 5.1 hol | 8,97m ² |
| 5.2 garderoba | 2,84m ² |
| 5.3 kuchnia | 9,61m ² |
| 5.4 p.dzienny | 21,88m ² |
| 5.5 sypialnia | 10,44m ² |
| 5.6 sypialnia | 13,72m ² |
| 5.7 łazienka | 4,54m ² |
| pow. razem | 72,00m ² |
| 5.8 balkon | 6,00m ² |

skala 1:50

UWAGA!!

- meble, drzwi wewnątrzlokalowe oraz urządzenia nie wchodzą w skład standardu deweloperskiego
- aranżacja pomieszczeń jest przykładowa
- wymiary pomieszczeń mogą ulec nieznacznym zmianą