

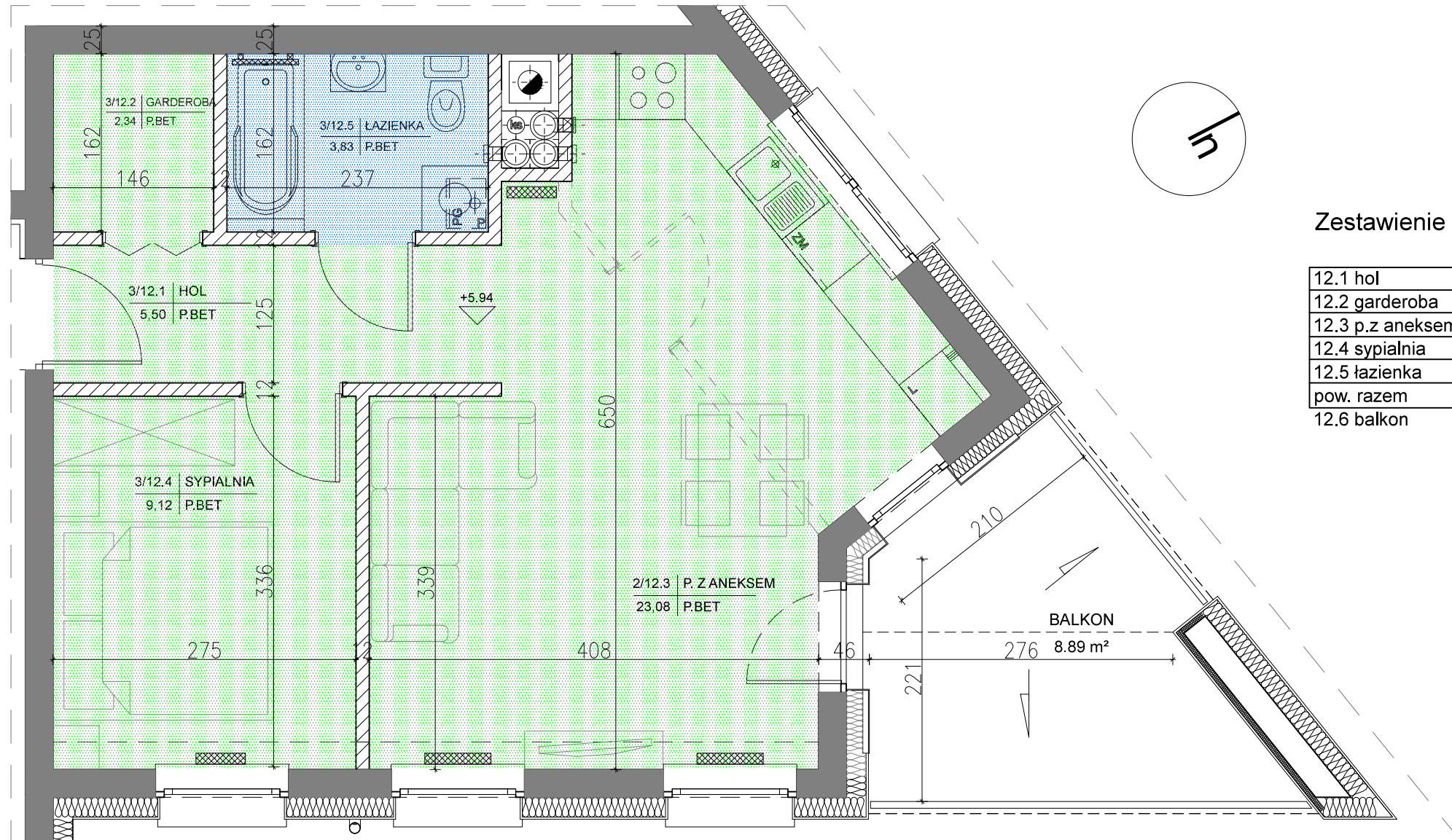
BUDYNEK MIESZKALNY
WIELORODZINNY W DĄBROWIE
ETAP II

LOKALIZACJA:
II PIĘTRO

MIESZKANIE NR 12
2-pokojowe

POWIERZCHNIA:
43,87m²
w/g PN-ISO 9836:1997

ELSTUK&SOLO inwest sp. z o.o. sp. K-A
Kielce ul. Łódzka 282A, 25-655 Kielce
Tel/fax: +48 785 500 200
www. soloinwest.pl



Zestawienie powierzchni:

12.1 hol	5,50m ²
12.2 garderoba	2,34m ²
12.3 p.z aneksem	23,08m ²
12.4 sypialnia	9,12m ²
12.5 łazienka	3,83m ²
pow. razem	43,87m ²
12.6 balkon	8,89m ²

skala 1:50

UWAGA!!

- meble, drzwi wewnętrzne oraz urządzenia nie wchodzi w skład standardu deweloperskiego
- aranżacja pomieszczeń jest przykładowa
- wymiary pomieszczeń mogą ulec nieznacznym zmianom