

BUDYNEK MIESZKALNY  
WIELORODZINNY W DĄBROWIE  
ETAP II

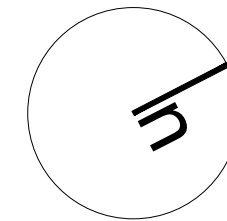
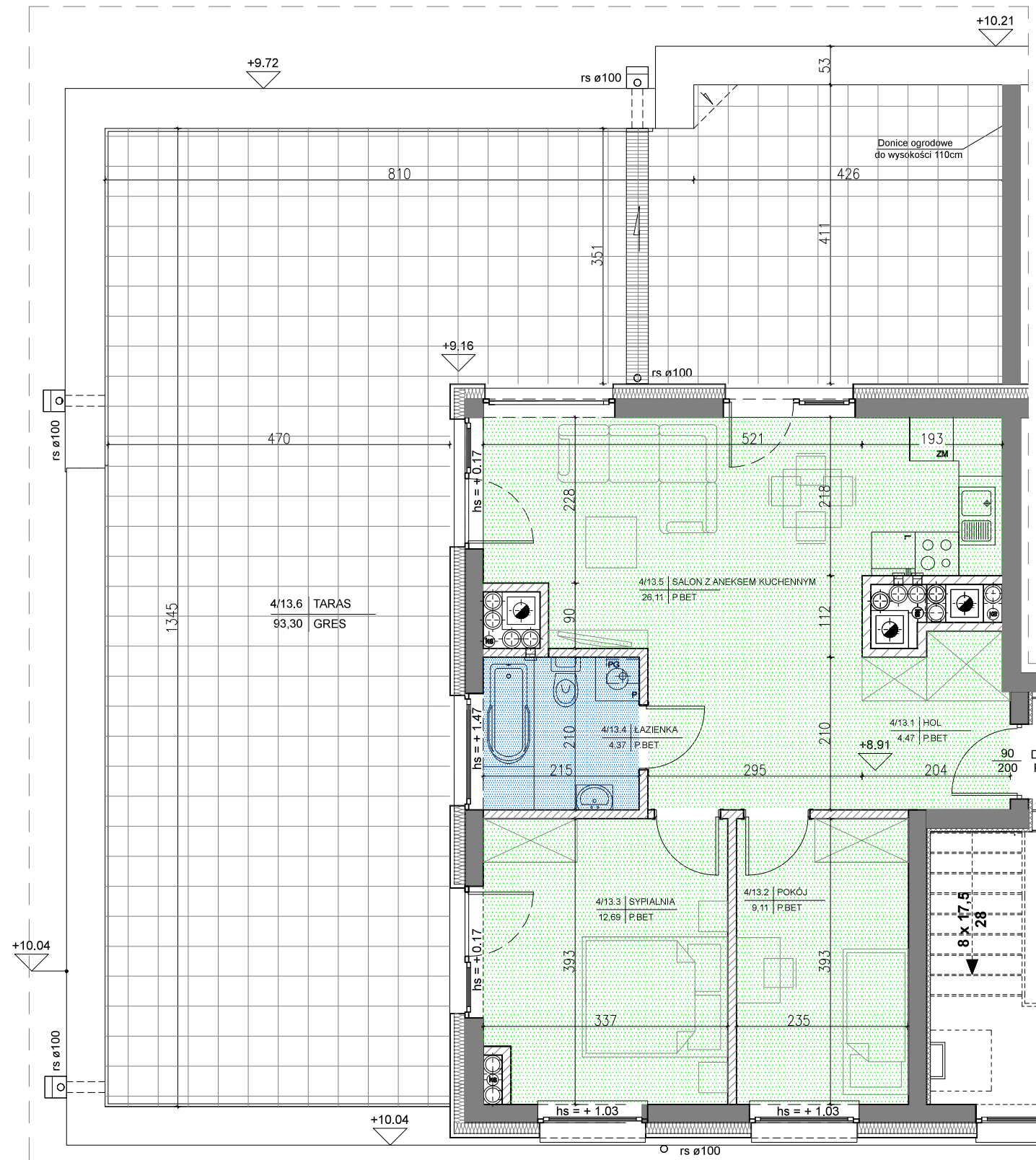
LOKALIZACJA:  
III PIĘTRO

MIESZKANIE NR 13  
3-pokojowe

POWIERZCHNIA:  
56,75m<sup>2</sup>  
w/g PN-ISO 9836:1997

ELSTUK&SOLO inwest sp. z o.o. sp. K-A  
Kielce ul. Łódzka 282A, 25-655 Kielce

Tel/fax: +48 785 500 200  
www.soloinwest.pl



Zestawienie powierzchni:

13.1 hol	4,47m <sup>2</sup>
13.2 pokój	9,11m <sup>2</sup>
13.3 sypialnia	12,69m <sup>2</sup>
13.4 łazienka	4,37m <sup>2</sup>
13.5 salon+aneks	26,11m <sup>2</sup>
pow. razem	56,75m <sup>2</sup>
13.6 taras	93,30m <sup>2</sup>

skala 1:75

**UWAGA!!**

- meble, drzwi wewnętrzne oraz urządzenia nie wchodzi w skład standardu deweloperskiego
- aranżacja pomieszczeń jest przykładowa
- wymiary pomieszczeń mogą ulec nieznacznym zmianom