

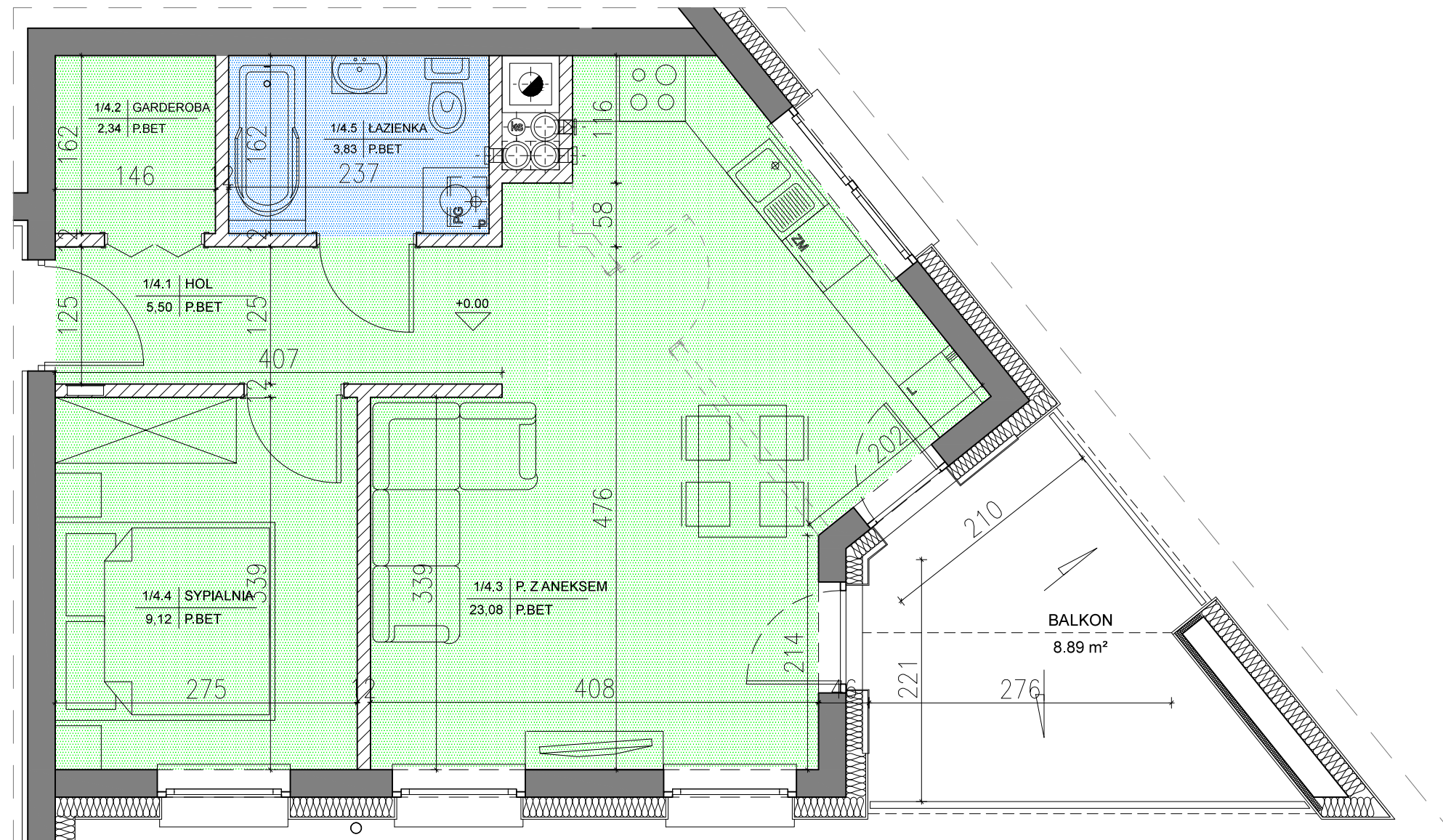
BUDYNEK MIESZKALNY  
WIELORODZINNY W DĄBROWIE

LOKALIZACJA:  
PARTER

MIESZKANIE NR 4  
2-pokojowe

POWIERZCHNIA:  
43,87m<sup>2</sup>

INWESTOR  
ELSTUK&SOLO inwest sp. z o.o. sp. K-A  
Kielce ul. Łódzka 282A,  
25-655 Kielce



Zestawienie powierzchni:

4.1 hol	5,50m <sup>2</sup>
4.2 garderoba	2,34m <sup>2</sup>
4.3 p.z aneksem	23,08m <sup>2</sup>
4.4 sypialnia	9,12m <sup>2</sup>
4.5 łazienka	3,83m <sup>2</sup>
pow. razem	43,87m <sup>2</sup>
4.6 balkon	8,89m <sup>2</sup>

skala 1:50

**UWAGA!!**

- meble, drzwi wewnątrzlokalowe oraz urządzenia nie wchodzą w skład standardu deweloperskiego  
- aranżacja pomieszczeń jest przykładowa  
- wymiary pomieszczeń mogą ulec nieznacznym zmianą