

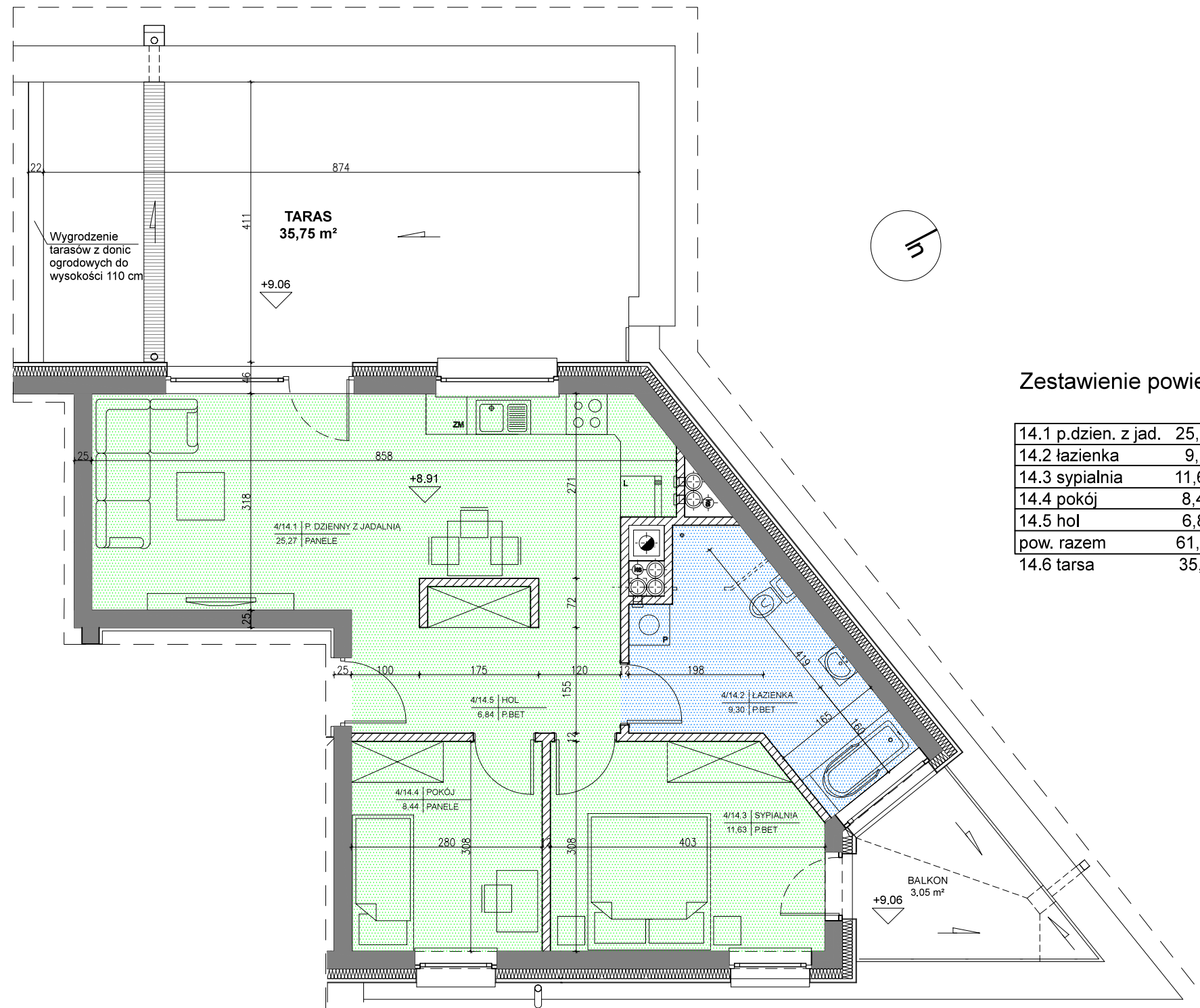
BUDYNEK MIESZKALNY
WIELORODZINNY W DĄBROWIE

LOKALIZACJA:
III PIĘTRO

MIESZKANIE NR 14
3-pokojowe

POWIERZCHNIA:
61,48m²

SOLO inwest Sp. z o.o.S.K.A
Kielce-Dąbrowa 346b
26-001 Mastów



Zestawienie powierzchni:

14.1 p.dzien. z jad.	25,27m ²
14.2 łazienka	9,30m ²
14.3 sypialnia	11,63m ²
14.4 pokój	8,44m ²
14.5 hol	6,84m ²
pow. razem	61,48m ²
14.6 targa	35,37m ²

skala 1:75

UWAGA!!

- meble, drzwi wewnętrzne oraz urządzenia nie wchodzi w skład standardu deweloperskiego
- aranżacja pomieszczeń jest przykładowa
- wymiary pomieszczeń mogą ulec nieznacznym zmianom