

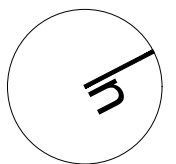
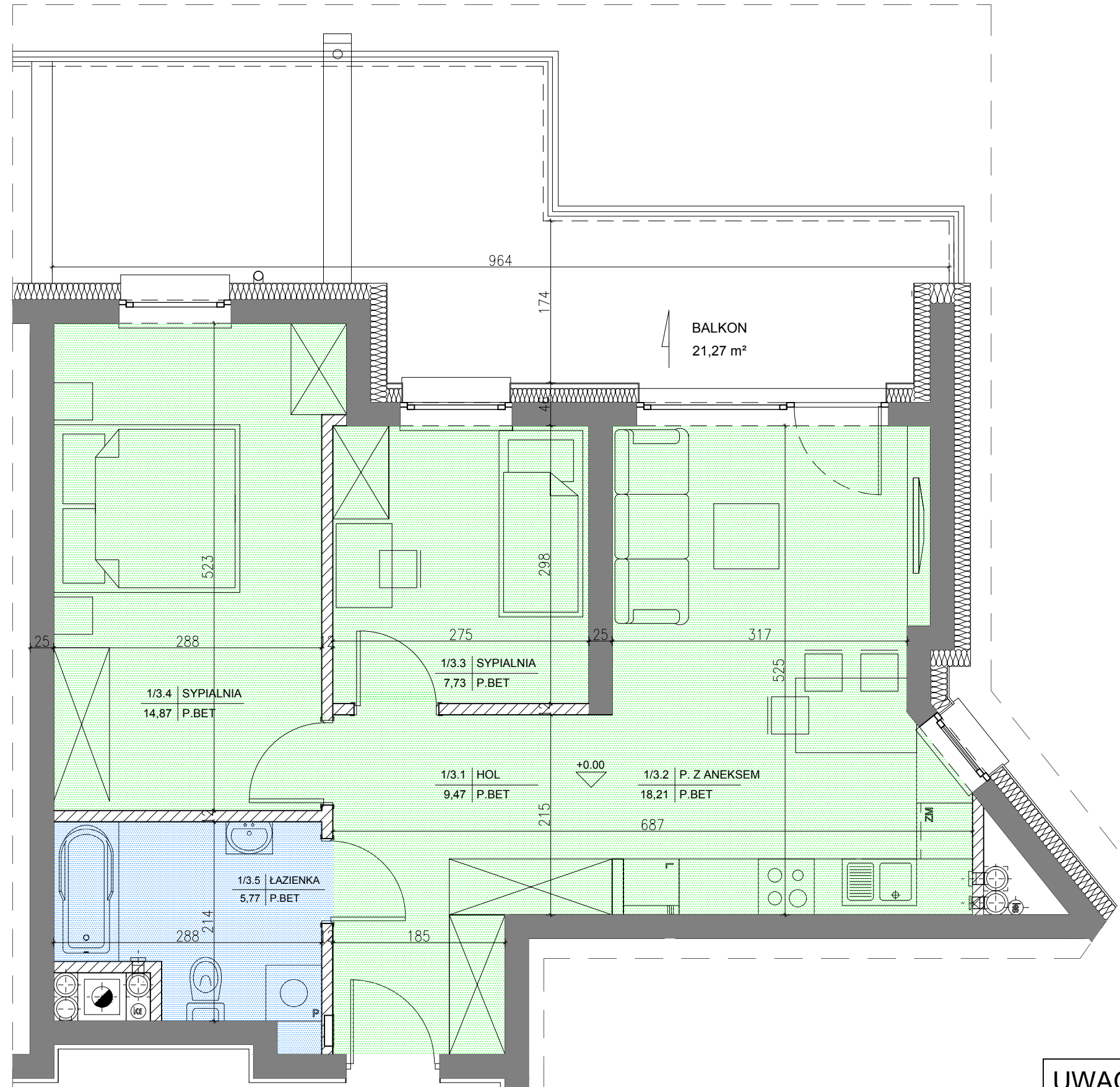
BUDYNEK MIESZKALNY  
WIELORODZINNY W DĄBROWIE

LOKALIZACJA:  
PARTER

MIESZKANIE NR 3  
3-pokojowe

POWIERZCHNIA:  
56,05m<sup>2</sup>

INWESTOR  
ELSTUK&SOLO inwest sp. z o.o. sp. K-A  
Kielce ul. Łódzka 282A,  
25-655 Kielce



Zestawienie powierzchni:

3.1 hol	9,47m <sup>2</sup>
3.2 p.z aneksem	18,21m <sup>2</sup>
3.3 sypialnia	7,73m <sup>2</sup>
3.4 sypialnia	14,87m <sup>2</sup>
3.5 łazienka	5,77m <sup>2</sup>
pow. razem	56,05m <sup>2</sup>
3.6 balkon	21,270m <sup>2</sup>

skala 1:50

**UWAGA!!**

- meble, drzwi wewnątrzlokalowe oraz urządzenia nie wchodzą w skład standardu deweloperskiego
- aranżacja pomieszczeń jest przykładowa
- wymiary pomieszczeń mogą ulec nieznacznym zmianą