

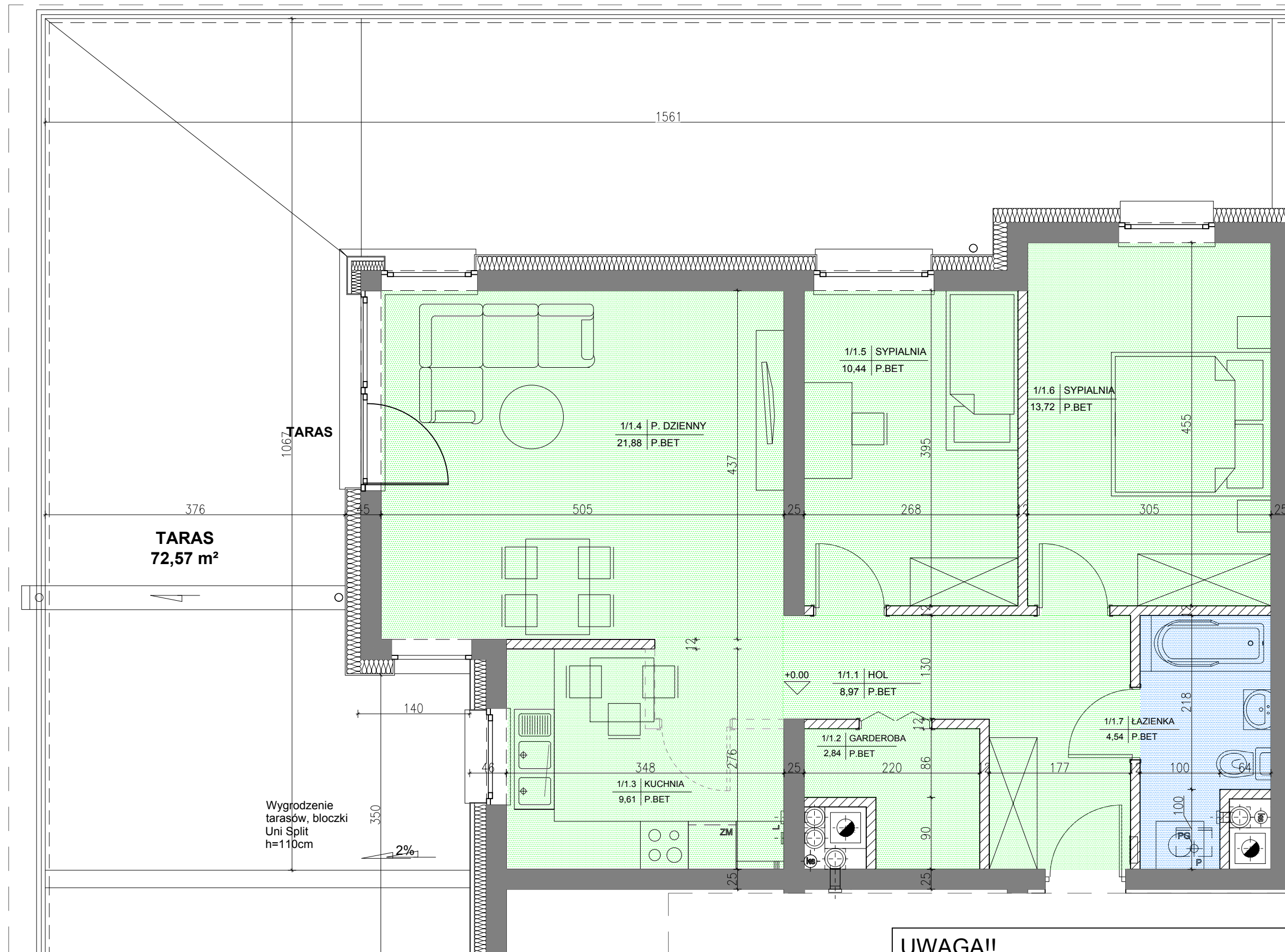
BUDYNEK MIESZKALNY  
WIELORODZINNY W DĄBROWIE

LOKALIZACJA:  
PARTER

MIESZKANIE NR 1  
3-pokojowe

POWIERZCHNIA:  
72,00m<sup>2</sup>

INWESTOR  
ELSTUK&SOLO inwest sp. z o.o. sp. K-A  
Kielce ul. Łódzka 282A,  
25-655 Kielce



Zestawienie powierzchni:

1.1 hol	8,97m <sup>2</sup>
1.2 garderoba	2,84m <sup>2</sup>
1.3 kuchnia	9,61m <sup>2</sup>
1.4 p.dzienny	21,88m <sup>2</sup>
1.5 sypialnia	10,44m <sup>2</sup>
1.6 sypialnia	13,72m <sup>2</sup>
1.7 łazienka	4,54m <sup>2</sup>
pow. razem	72,00m <sup>2</sup>
1.8 taras	72,57m <sup>2</sup>

**UWAGA!!**

- meble, drzwi wewnątrzlokalowe oraz urządzenia nie wchodzą w skład standardu deweloperskiego
- aranżacja pomieszczeń jest przykładowa
- wymiary pomieszczeń mogą ulec nieznacznym zmianą

skala 1:50