

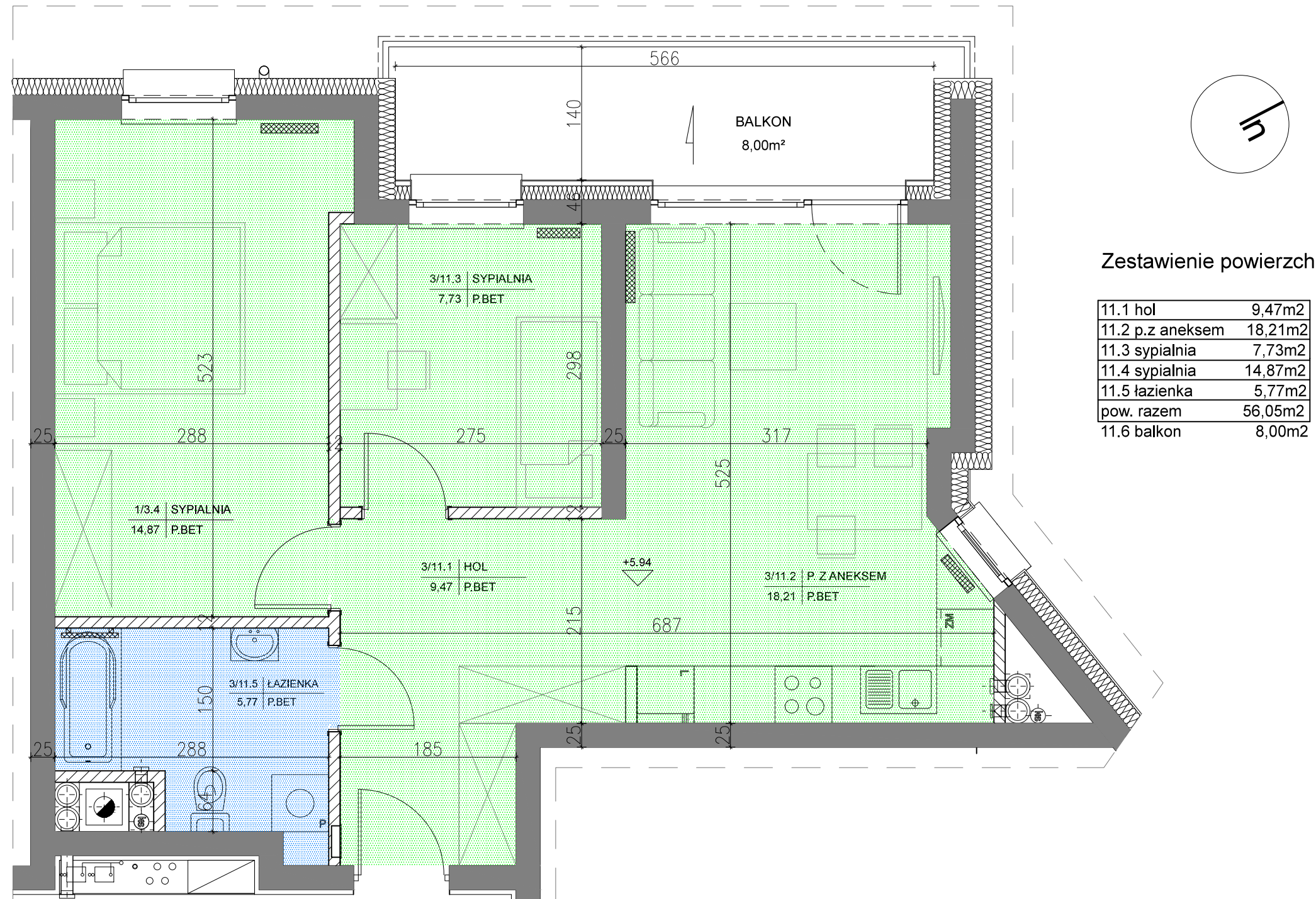
BUDYNEK MIESZKALNY
WIELORODZINNY W DĄBROWIE
ETAP II

LOKALIZACJA:
II PIĘTRO

MIESZKANIE NR 11
3-pokojowe

POWIERZCHNIA:
56,05m²
w/g PN-ISO 9836:1997

ELSTUK&SOLO inwest sp. z o.o. sp. K-A
Kielce ul. Łódzka 282A, 25-655 Kielce
Tel/fax: +48 785 500 200
www. soloinwest.pl



skala 1:50

UWAGA!!

- meble, drzwi wewnątrzlokalowe oraz urządzenia nie wchodzą w skład standardu deweloperskiego
- aranżacja pomieszczeń jest przykładowa
- wymiary pomieszczeń mogą ulec nieznacznym zmianą