

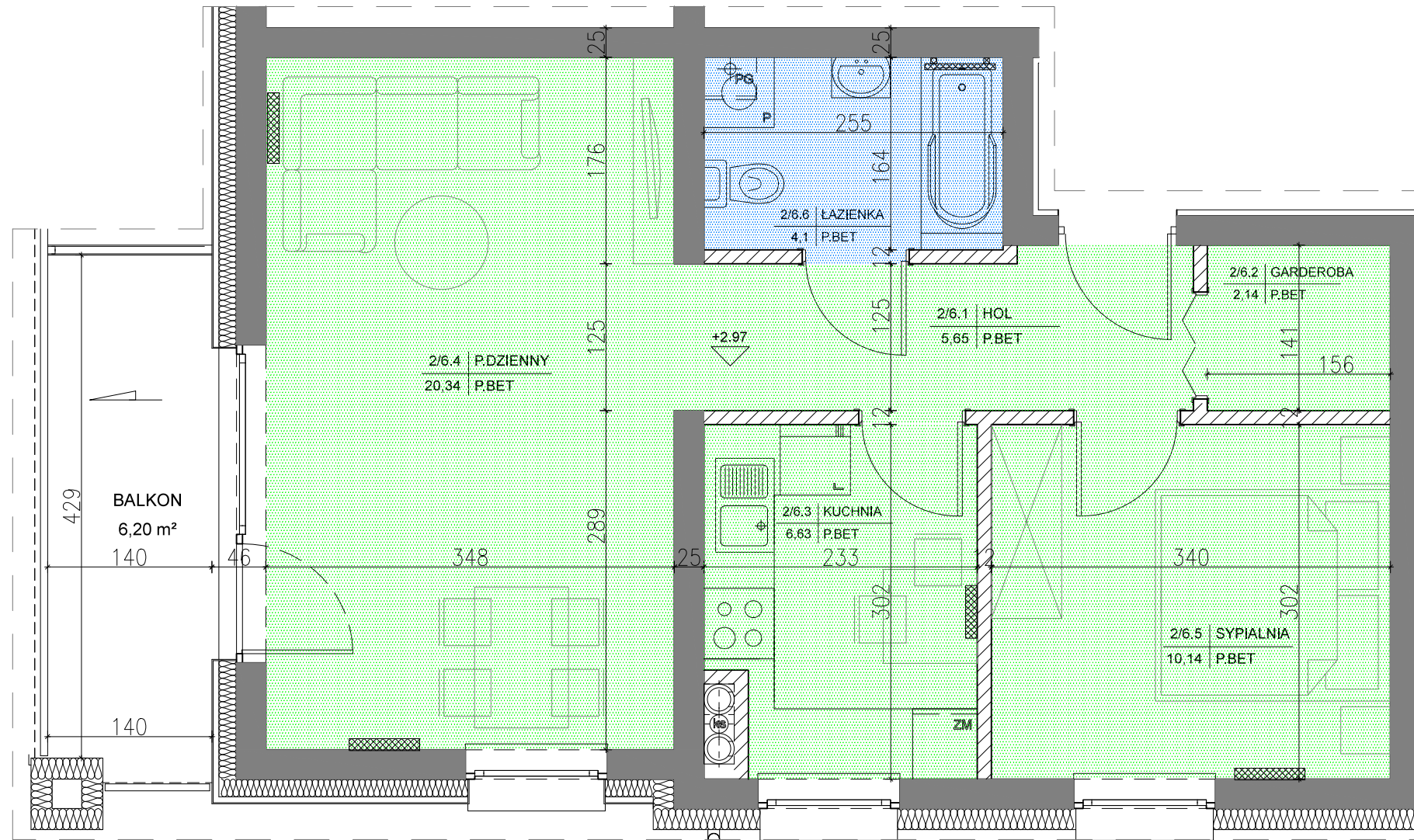
BUDYNEK MIESZKALNY
WIELORODZINNY W DĄBROWIE
ETAP II

LOKALIZACJA:
I PIĘTRO

MIESZKANIE NR 6
2-pokojowe

POWIERZCHNIA:
49,00m²
w/g PN-ISO 9836:1997

ELSTUK&SOLO inwest sp. z o.o. sp. K-A
Kielce ul. Łódzka 282A, 25-655 Kielce
Tel/fax: +48 785 500 200
www. soloinwest.pl



Zestawienie powierzchni:

6.1 hol	5,65m ²
6.2 garderoba	2,14m ²
6.3 kuchnia	6,63m ²
6.4 p.dzienny	20,34m ²
6.5 sypialnia	10,14m ²
6.6 łazienka	4,10m ²
pow. razem	49,00m ²
6.7 balkon	6,20m ²

skala 1:50

UWAGA!!

- meble, drzwi wewnętrzne oraz urządzenia nie wchodzi w skład standardu deweloperskiego
- aranżacja pomieszczeń jest przykładowa
- wymiary pomieszczeń mogą ulec nieznacznym zmianom