

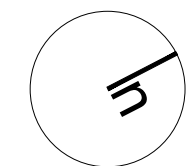
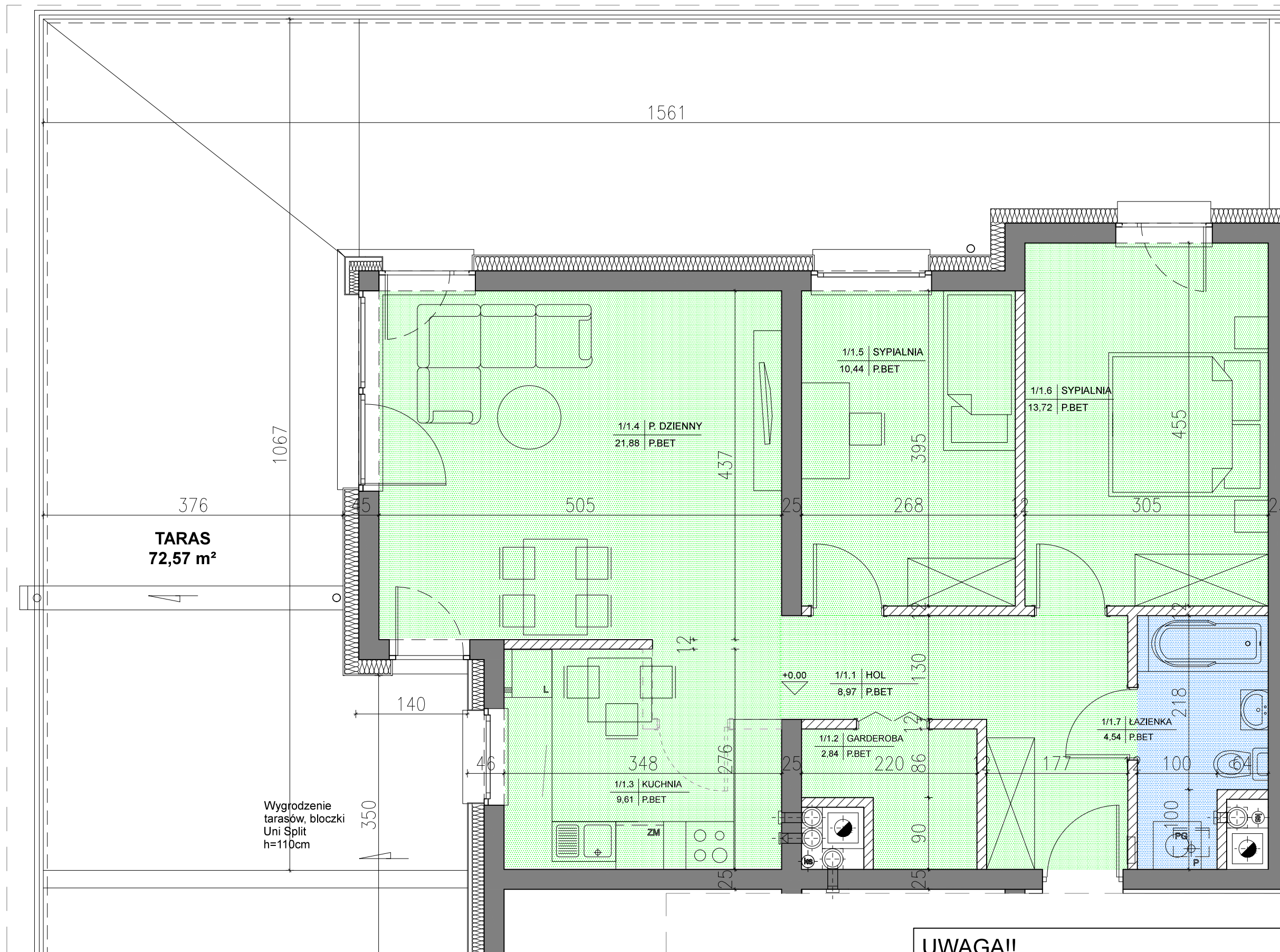
BUDYNEK MIESZKALNY
WIELORODZINNY W DĄBROWIE

LOKALIZACJA:
PARTER

MIESZKANIE NR 1
3-pokojowe

POWIERZCHNIA:
72,00m²

INWESTOR
ELSTUK&SOLO inwest sp. z o.o. sp. K-A
Kielce ul. Łódzka 282A,
25-655 Kielce



Zestawienie powierzchni:

1.1 hol	8,97m ²
1.2 garderoba	2,84m ²
1.3 kuchnia	9,61m ²
1.4 p.dzienny	21,88m ²
1.5 sypialnia	10,44m ²
1.6 sypialnia	13,72m ²
1.7 łazienka	4,54m ²
pow. razem	72,00m ²
1.8 taras	72,57m ²

UWAGA!!

- meble, drzwi wewnątrzlokalowe oraz urządzenia nie wchodzą w skład standardu deweloperskiego
- aranżacja pomieszczeń jest przykładowa
- wymiary pomieszczeń mogą ulec nieznacznym zmianą

skala 1:50