

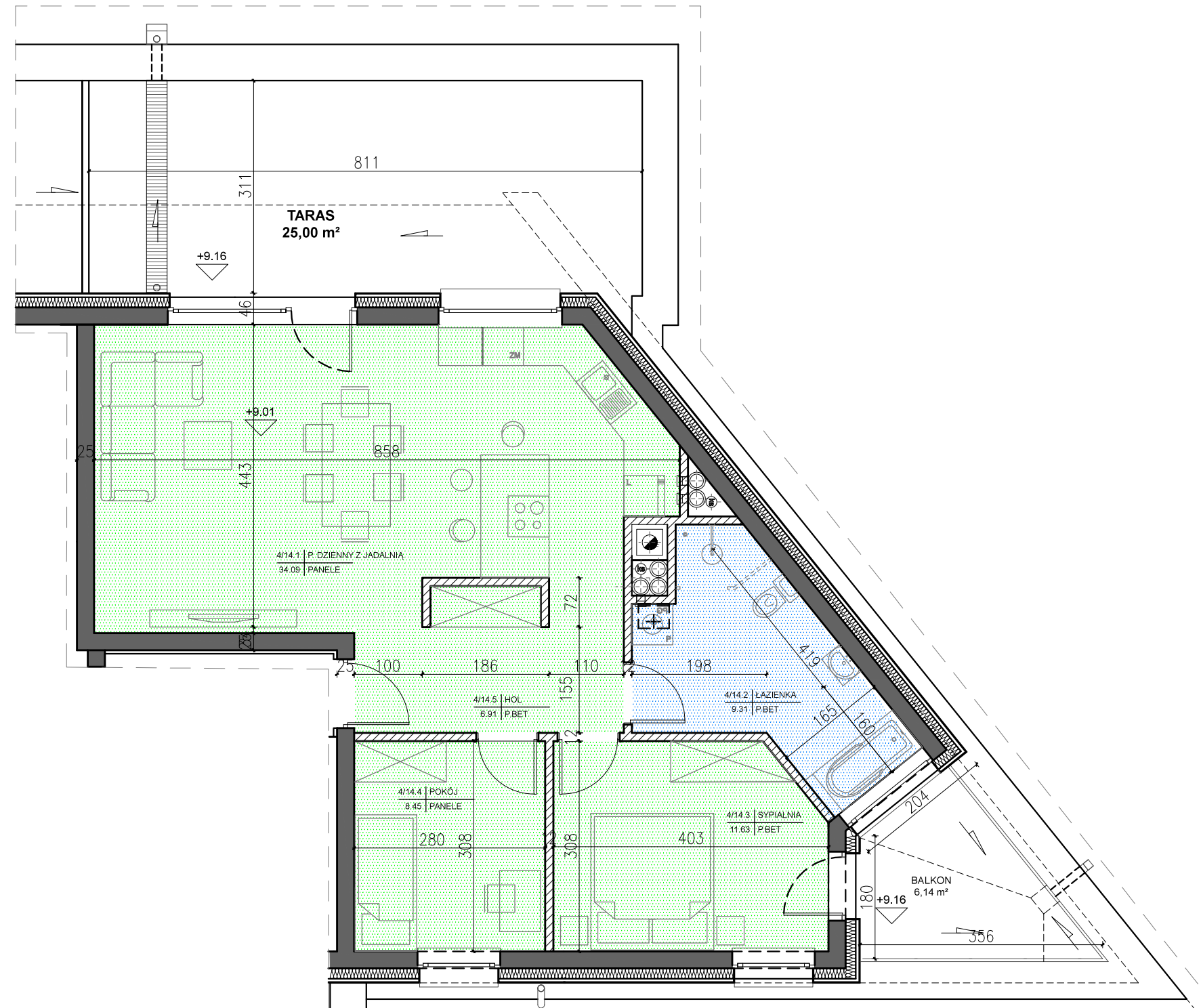
BUDYNEK MIESZKALNY  
WIELORODZINNY W DĄBROWIE

LOKALIZACJA:  
III PIĘTRO

MIESZKANIE NR 14  
3-pokojowe

POWIERZCHNIA:  
70,39 m<sup>2</sup>

INWESTOR  
ELSTUK&SOLO inwest sp. z o.o. sp. K-A  
Kielce ul. Łódzka 282A,  
25-655 Kielce



Zestawienie powierzchni:

14.1 p.dzien. z jad.	34.09m <sup>2</sup>
14.2 łazienka	9.31m <sup>2</sup>
14.3 sypialnia	11.63m <sup>2</sup>
14.4 pokój	8.45m <sup>2</sup>
14.5 hol	6.91m <sup>2</sup>
pow. razem	70,39m <sup>2</sup>
14.6 taras+ balkon	31,14m <sup>2</sup>

skala 1:75

**UWAGA!!**

- meble, drzwi wewnątrzlokalowe oraz urządzenia nie wchodzą w skład standardu deweloperskiego
- aranżacja pomieszczeń jest przykładowa
- wymiary pomieszczeń mogą ulec nieznacznym zmianą