

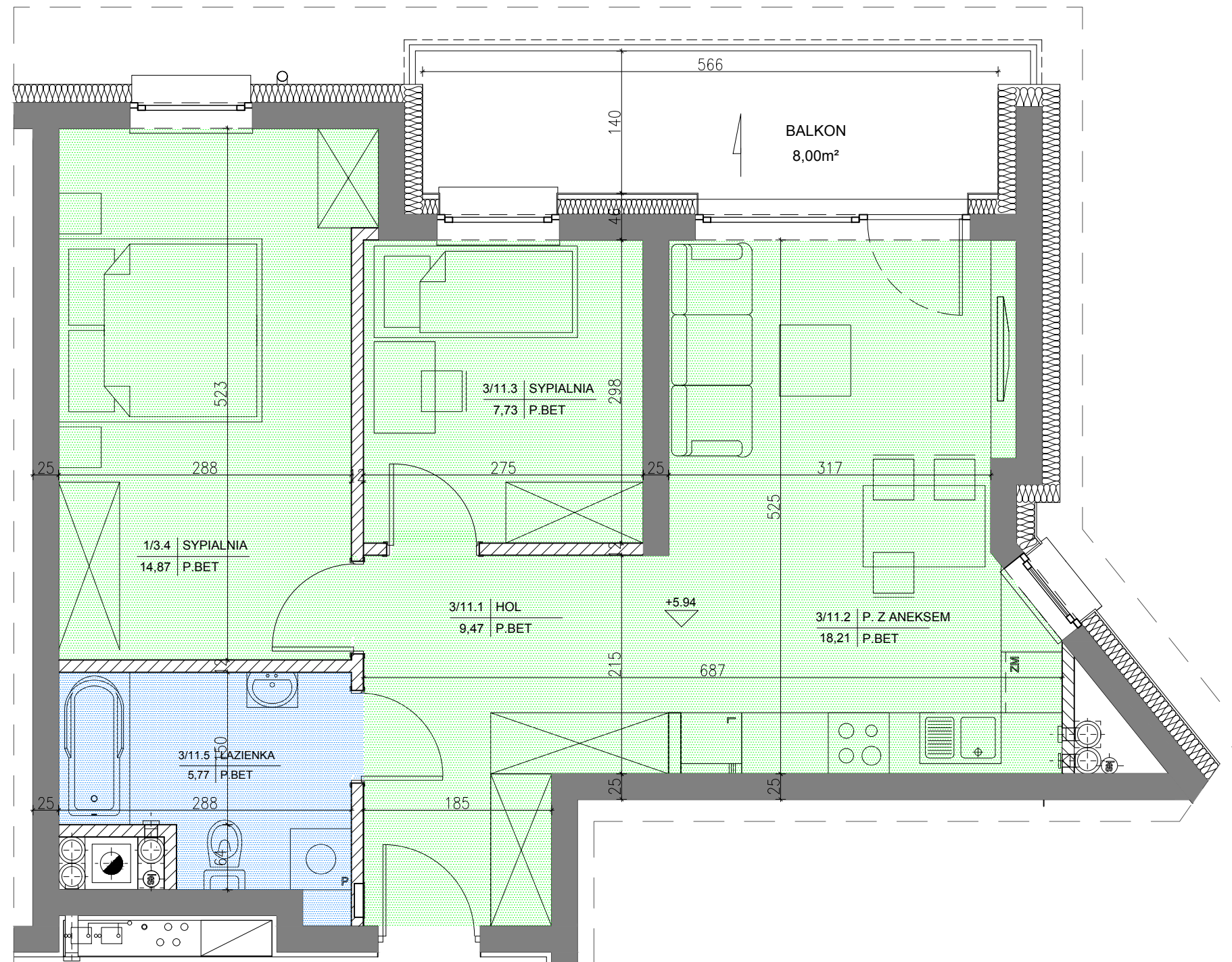
BUDYNEK MIESZKALNY
WIELORODZINNY W DĄBROWIE

LOKALIZACJA:
II PIĘTRO

MIESZKANIE NR 11
3-pokojowe

POWIERZCHNIA:
56,05m²

INWESTOR
ELSTUK&SOLO inwest sp. z o.o. sp. K-A
Kielce ul. Łódzka 282A,
25-655 Kielce



Zestawienie powierzchni:

11.1 hol	9,47m ²
11.2 p.z aneksem	18,21m ²
11.3 sypialnia	7,73m ²
11.4 sypialnia	14,87m ²
11.5 łazienka	5,77m ²
pow. razem	56,05m ²
11.6 balkon	8,00m ²

skala 1:50

UWAGA!!

- meble, drzwi wewnątrzlokalowe oraz urządzenia nie wchodzą w skład standardu deweloperskiego
- aranżacja pomieszczeń jest przykładowa
- wymiary pomieszczeń mogą ulec nieznacznym zmianą