

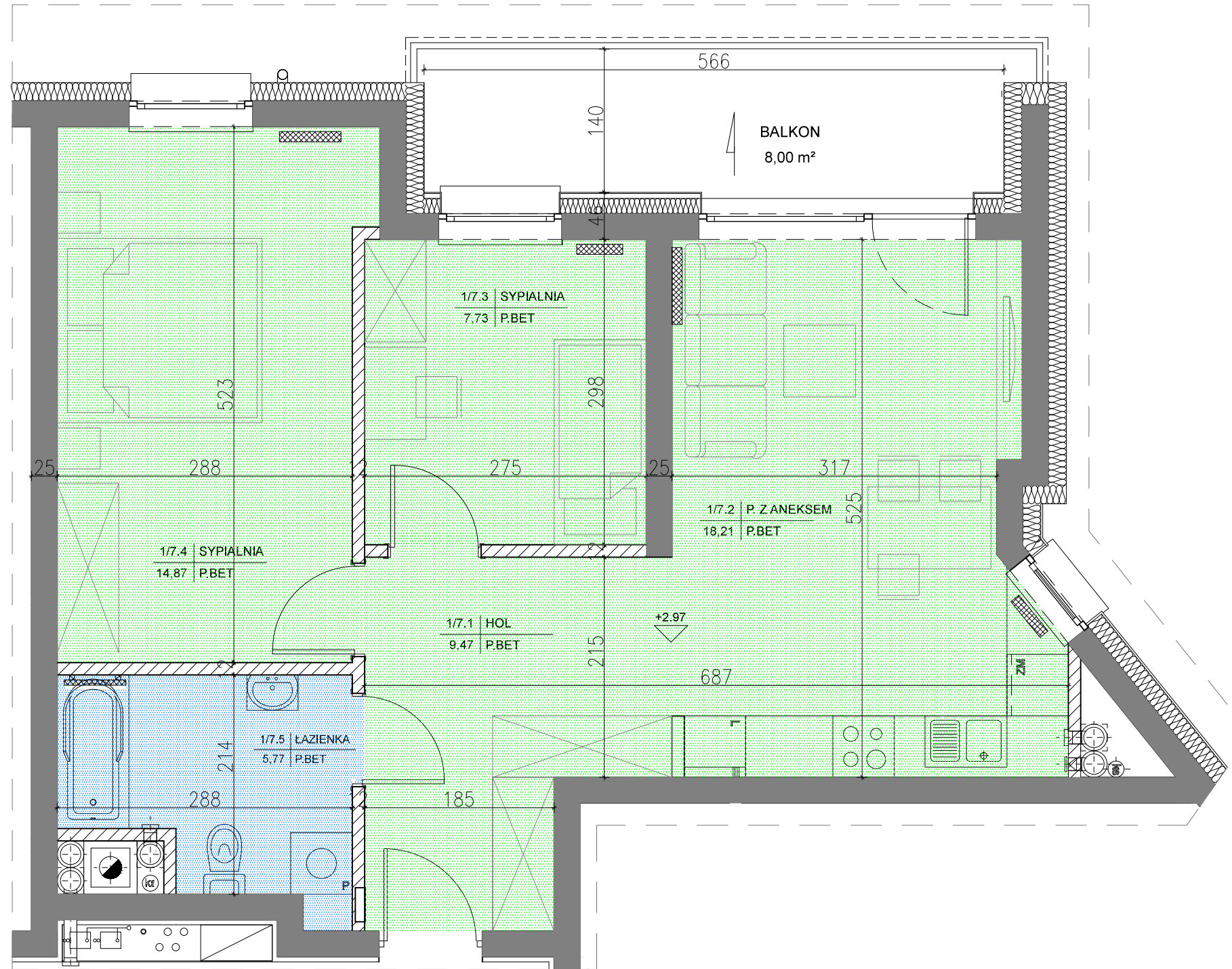
BUDYNEK MIESZKALNY
WIELORODZINNY W DĄBROWIE
ETAP II

LOKALIZACJA:
I PIĘTRO

MIESZKANIE NR 7
3-pokojowe

POWIERZCHNIA:
56,05m²
w/g PN-ISO 9836:1997

ELSTUK&SOLO inwest sp. z o.o. sp. K-A
Kielce ul. Łódzka 282A, 25-655 Kielce
Tel/fax: +48 785 500 200
www. soloinwest.pl



Zestawienie powierzchni:

7.1 hol	9,47m ²
7.2 p.z aneksem	18,21m ²
7.3 sypialnia	7,73m ²
7.4 sypialnia	14,87m ²
7.5 łazienka	5,77m ²
pow. razem	56,05m ²
7.6 balkon	8,00m ²

skala 1:50

UWAGA!!

- meble, drzwi wewnątrzlokalowe oraz urządzenia nie wchodzą w skład standardu deweloperskiego
- aranżacja pomieszczeń jest przykładowa
- wymiary pomieszczeń mogą ulec nieznacznym zmianom