

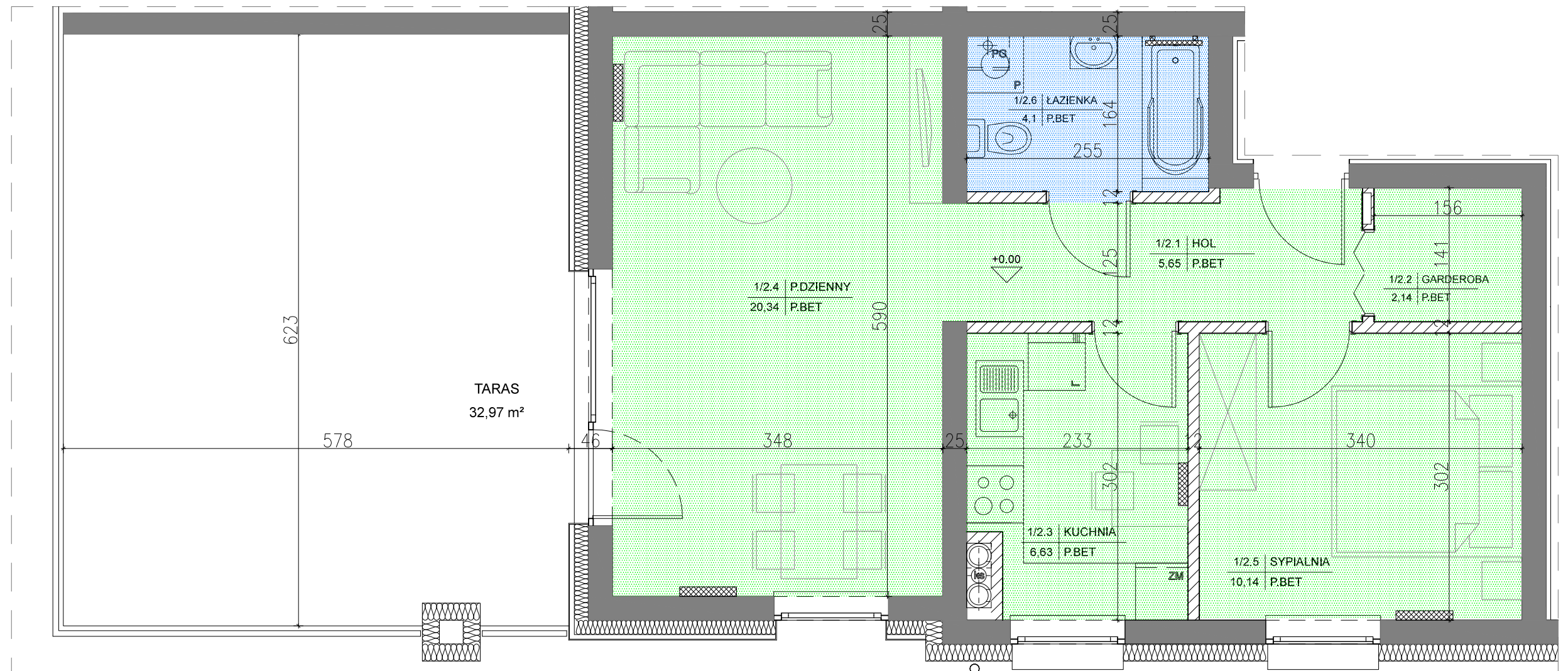
BUDYNEK MIESZKALNY
WIELORODZINNY W DĄBROWIE
ETAP II

LOKALIZACJA:
PARTER

MIESZKANIE NR 2
2-pokojowe

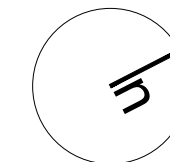
POWIERZCHNIA:
49,00m²
w/g PN-ISO 9836:1997

ELSTUK&SOLO inwest sp. z o.o. sp. K-A
Kielce ul. Łódzka 282A, 25-655 Kielce
Tel/fax: +48 785 500 200
www. soloinwest.pl



Zestawienie powierzchni:

2.1 hol	5,65m ²
2.2 garderoba	2,14m ²
2.3 kuchnia	6,63m ²
2.4 p.dzienny	20,34m ²
2.5 sypialnia	10,14m ²
2.6 łazienka	4,10m ²
pow. razem	49,00m ²
2.7 taras	32,97m ²



skala 1:50

UWAGA!!

- meble, drzwi wewnątrzlokalowe oraz urządzenia nie wchodzą w skład standardu deweloperskiego
- aranżacja pomieszczeń jest przykładowa
- wymiary pomieszczeń mogą ulec nieznacznym zmianom