

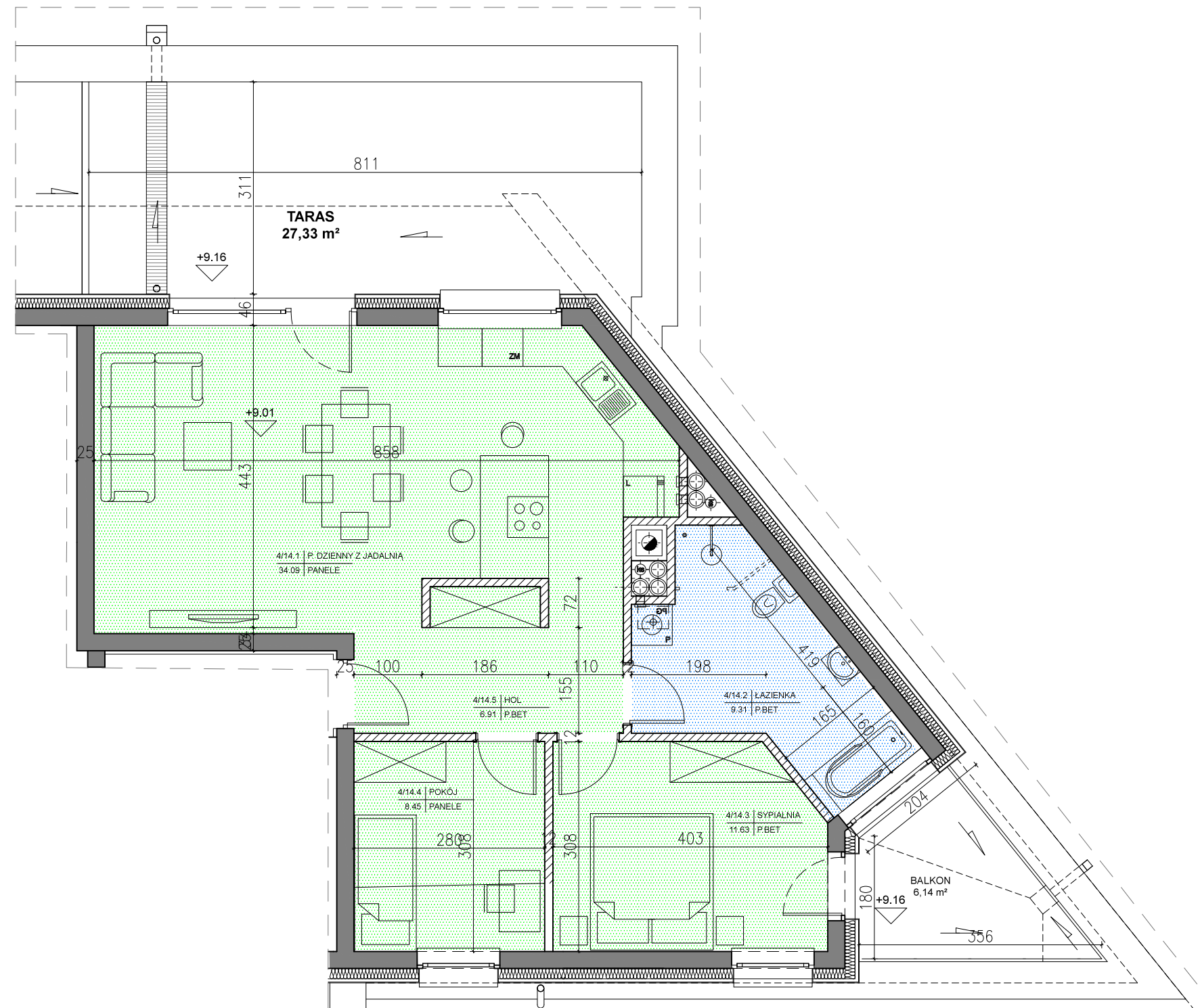
BUDYNEK MIESZKALNY
WIELORODZINNY W DĄBROWIE

LOKALIZACJA:
III PIĘTRO

MIESZKANIE NR 14
3-pokojowe

POWIERZCHNIA:
70,39 m²

INWESTOR
ELSTUK&SOŁO inwest sp. z o.o. sp. K-A
Kielce ul. Łódzka 282A,
25-655 Kielce



Zestawienie powierzchni:

14.1 p.dzien. z jad.	34.09m ²
14.2 łazienka	9.31m ²
14.3 sypialnia	11.63m ²
14.4 pokój	8.45m ²
14.5 hol	6.91m ²
pow. razem	70,39m ²
14.6 taras+ balkon	33,47m ²

skala 1:75

UWAGA!!

- meble, drzwi wewnątrzlokalowe oraz urządzenia nie wchodzą w skład standardu deweloperskiego
- aranżacja pomieszczeń jest przykładowa
- wymiary pomieszczeń mogą ulec nieznacznym zmianą