

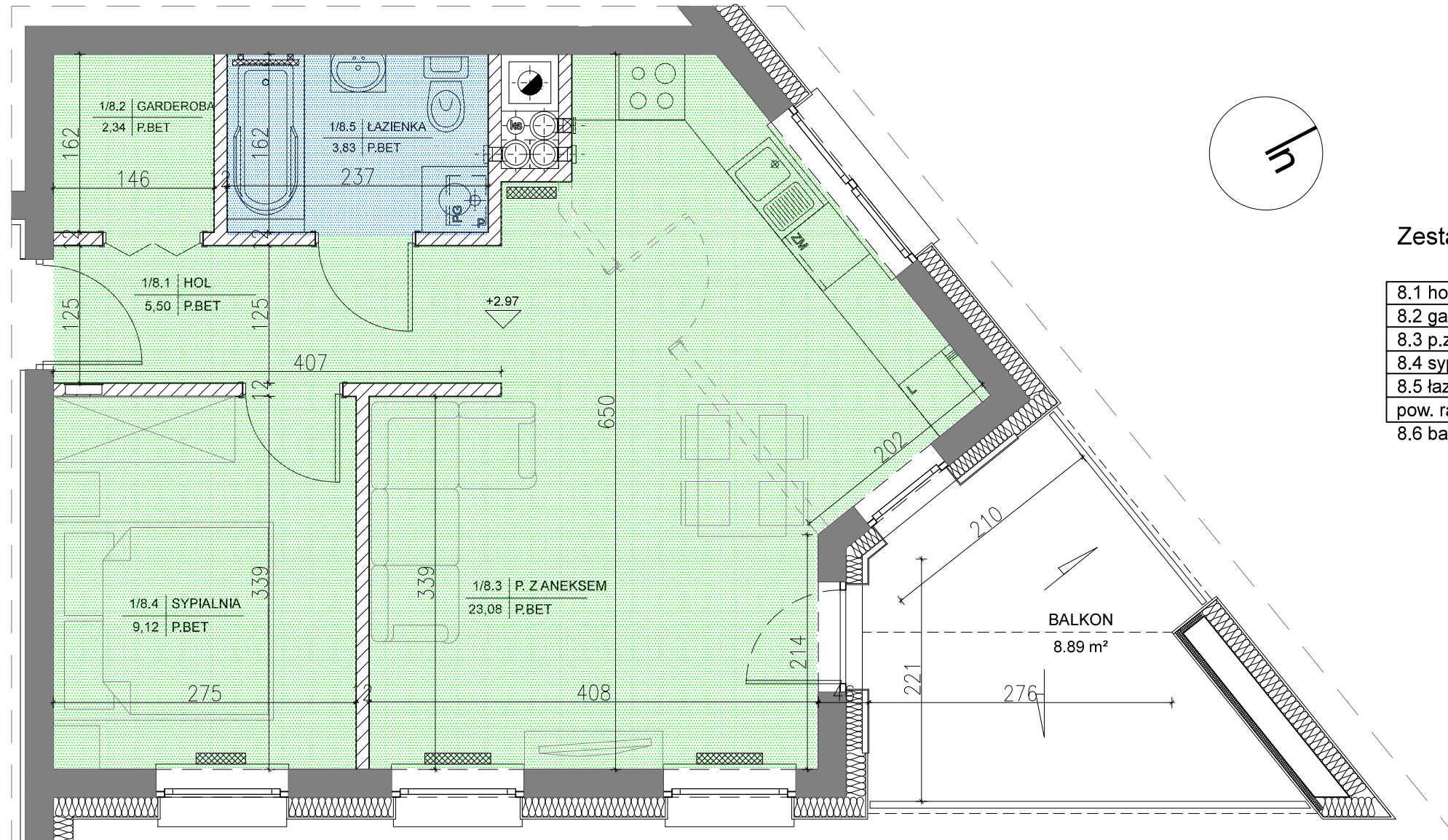
BUDYNEK MIESZKALNY  
WIELORODZINNY W DĄBROWIE  
ETAP II

LOKALIZACJA:  
I PIĘTRO

MIESZKANIE NR 8  
2-pokojowe

POWIERZCHNIA:  
43,87m<sup>2</sup>  
w/g PN-ISO 9836:1997

ELSTUK&SOLO inwest sp. z o.o. sp. K-A  
Kielce ul. Łódzka 282A, 25-655 Kielce  
Tel/fax: +48 785 500 200  
www. soloinwest.pl



Zestawienie powierzchni:

8.1 hol	5,50m <sup>2</sup>
8.2 garderoba	2,34m <sup>2</sup>
8.3 p.z aneksem	23,08m <sup>2</sup>
8.4 sypialnia	9,12m <sup>2</sup>
8.5 łazienka	3,83m <sup>2</sup>
pow. razem	43,87m <sup>2</sup>
8.6 balkon	8,89m <sup>2</sup>

skala 1:50

**UWAGA!!**

- meble, drzwi wewnętrzne oraz urządzenia nie wchodzi w skład standardu deweloperskiego
- aranżacja pomieszczeń jest przykładowa
- wymiary pomieszczeń mogą ulec nieznacznym zmianom