

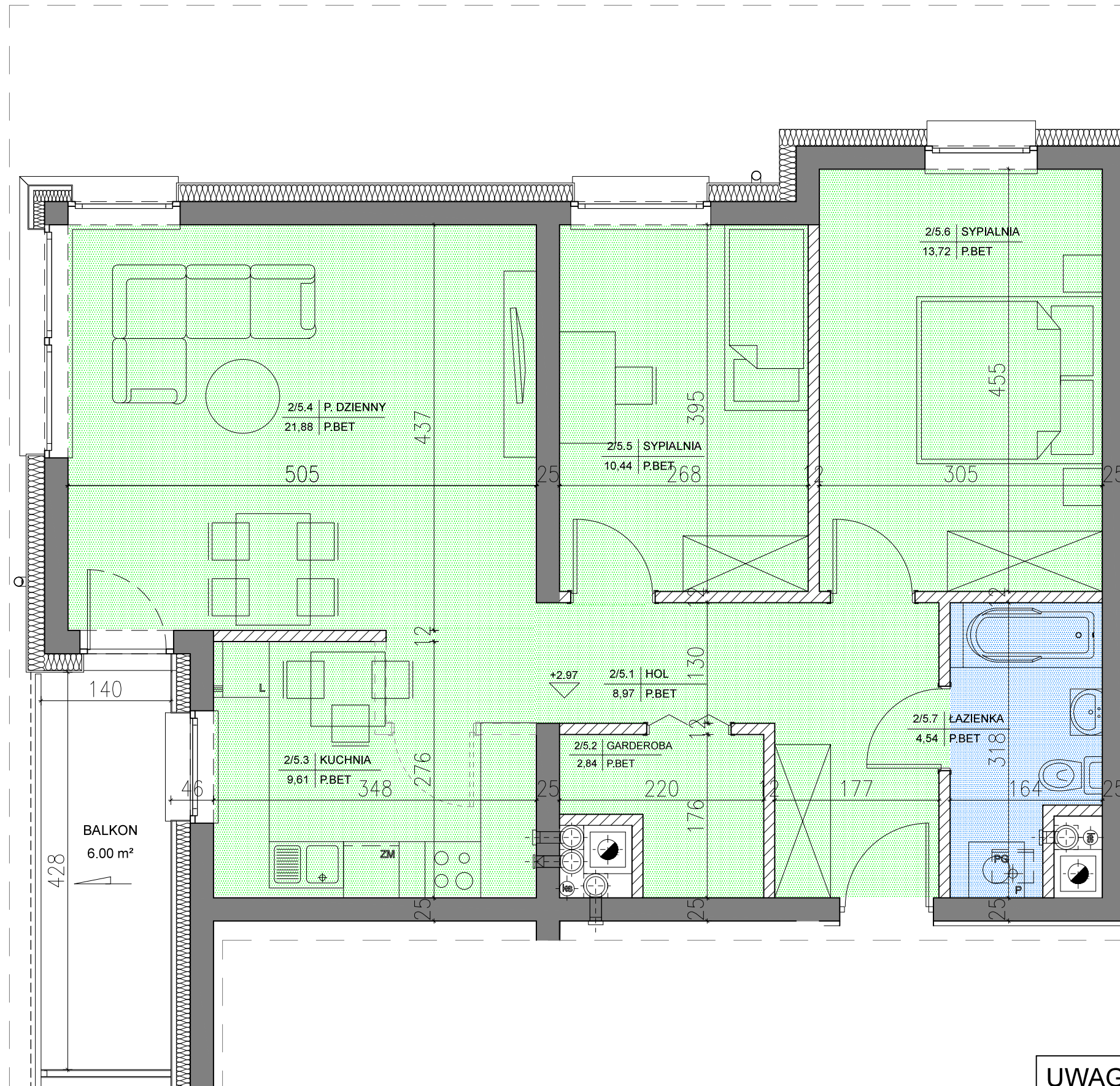
BUDYNEK MIESZKALNY  
WIELORODZINNY W DĄBROWIE

LOKALIZACJA:  
I PIĘTRO

MIESZKANIE NR 5  
3-pokojowe

POWIERZCHNIA:  
72,00m<sup>2</sup>

INWESTOR  
ELSTUK&SOLO inwest sp. z o.o. sp. K-A  
Kielce ul. Łódzka 282A,  
25-655 Kielce



Zestawienie powierzchni:

5.1 hol	8,97m <sup>2</sup>
5.2 garderoba	2,84m <sup>2</sup>
5.3 kuchnia	9,61m <sup>2</sup>
5.4 p.dzienny	21,88m <sup>2</sup>
5.5 sypialnia	10,44m <sup>2</sup>
5.6 sypialnia	13,72m <sup>2</sup>
5.7 łazienka	4,54m <sup>2</sup>
pow. razem	72,00m <sup>2</sup>
5.8 balkon	6,00m <sup>2</sup>

**UWAGA!!**

skala 1:50

- meble, drzwi wewnętrzne oraz urządzenia nie wchodzi w skład standardu deweloperskiego  
- aranżacja pomieszczeń jest przykładowa  
- wymiary pomieszczeń mogą ulec nieznacznym zmianą